

LYONBIOPÔLE

LE HUB D'UN ÉCOSYSTÈME SANTÉ INNOVANT DE PORTÉE INTERNATIONALE :
LA RÉGION AUVERGNE RHÔNE-ALPES

Depuis sa création en 2005, Lyonbiopôle soutient les projets et les entreprises du secteur, et a pour vocation de renforcer le développement d'innovations technologiques, produits et services pour une médecine personnalisée au bénéfice des patients.

Le secteur de la santé et des sciences de la vie ayant fortement évolué ces dernières années, il se situe aujourd'hui à l'interconnexion des biotech, des medtech et de la digital health tech (santé numérique ou connectée). C'est sur ces trois grands segments technologiques que Lyonbiopôle s'appuie pour poursuivre son ambition qui est d'adresser les principaux enjeux actuels et à venir des industries de santé en fédérant les acteurs industriels, académiques, hospitaliers et les investisseurs. Le pôle déploie ainsi une offre complète d'accompagnement et de services à destination de l'ensemble des acteurs de l'innovation en santé du territoire.

LES GRANDS ENJEUX MÉDICAUX ADRESSÉS PAR LE PÔLE & SON ÉCOSYSTÈME

SANTÉ PUBLIQUE

- Amélioration du parcours de soin, de santé et de vie (vieillesse, maladies chroniques, maladies rares)
- Evolution de l'accès aux soins et de la relation au patient (sécurité, augmentation de la qualité des soins, limitation des coûts)
- Impacts sociétaux

MÉDECINE DU FUTUR

- Médecine de précision
- Prévention
- Recherche translationnelle et multidisciplinaire
- Valorisation des données de santé

ACCÉLÉRATION DE L'INNOVATION

- Recherche décloisonnée
- Approche unique de la santé pour l'homme et l'animal (« One Health »)
- Réduction du temps d'accès au marché (« time-to-market »)
- Bioproduction/Industrialisation

LA RÉGION AUVERGNE-RHÔNE-ALPES, UN TERRITOIRE FERTILE & DYNAMIQUE



2^{ÈME}
RÉGION FRANÇAISE EN SANTÉ



1 250 ÉTABLISSEMENTS
DE SANTÉ SUR LE TERRITOIRE



39 000 SALARIÉS
DANS CETTE INDUSTRIE

+50% DE SOCIÉTÉS
BIOTECH ET MEDTECH



(entre
2007
& 2016)

+80% DES EMPLOYÉS
DANS LES SOCIÉTÉS BIOTECH

+80%
DES EFFECTIFS DE R&D

4 DOMAINES D'ACTION STRATÉGIQUES



LES MÉDICAMENTS À USAGE HUMAIN

Sur différentes aires thérapeutiques : oncologie, neurologie, maladies infectieuses, maladies du système immunitaire, nutrition, cardiovasculaire, maladies inflammatoires ...



LES MÉDICAMENTS VÉTÉRINAIRES

Vaccins, molécules, ...



LE DIAGNOSTIC

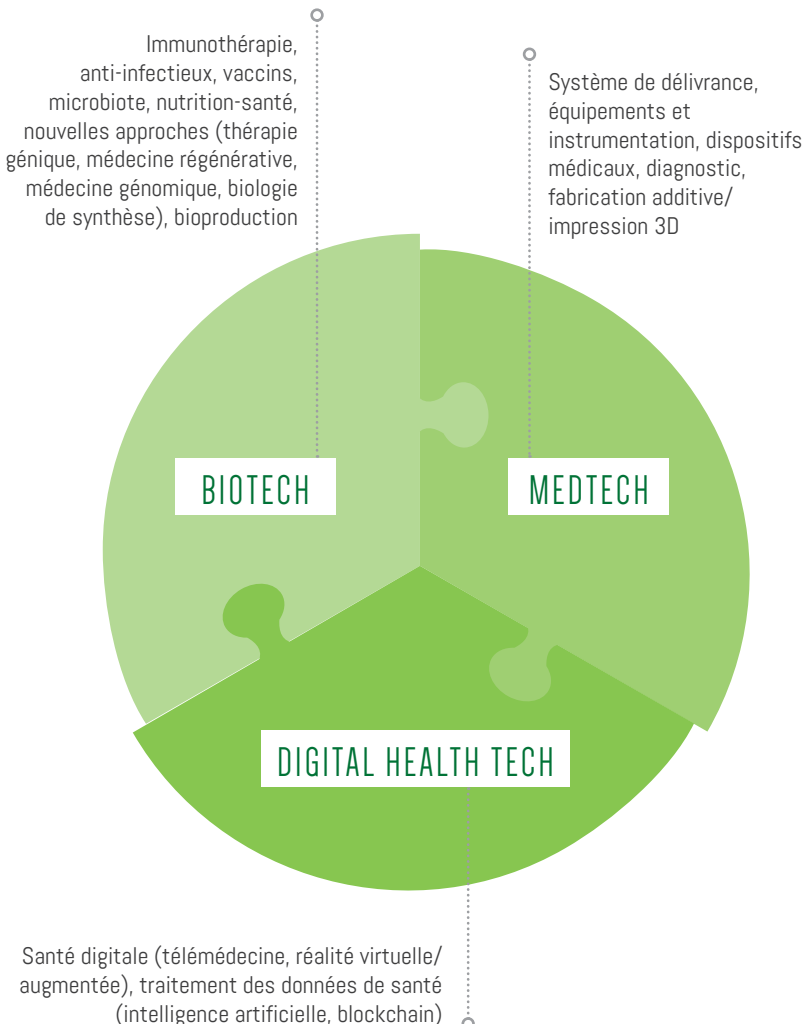
In vivo et in vitro



LES DISPOSITIFS MÉDICAUX & TECHNOLOGIES MÉDICALES

IA, impression 3D, objets connectés, robotique, imagerie, capteurs embarqués, solutions de télémédecine...

PORTÉS PAR 3 BRIQUES TECHNOLOGIQUES COMPLÉMENTAIRES



LES SERVICES DU PÔLE POUR SON ECOSYSTÈME

RECHERCHE & INNOVATION

Favoriser l'émergence de collaborations R&D entre acteurs privés et publics pour permettre aux entreprises de l'écosystème d'aller vers de nouveaux marchés et de développer des produits et services offrant un réel avantage compétitif.

DÉVELOPPEMENT ÉCONOMIQUE

Accompagner les membres du pôle dans leur développement vers l'écosystème régional, national et international en les guidant notamment dans leur recherche de financements, de compétences ou de partenariats stratégiques.

DÉVELOPPEMENT À L'INTERNATIONAL

Promouvoir à l'international les acteurs, les forces et les compétences du territoire, et à travers lui de l'Hexagone, sur le marché global de la santé. Le pôle soutient l'internationalisation de ses adhérents et travaille à leur déploiement sur les marchés stratégiques mondiaux (en Europe, en Amérique et en Asie).

INFRASTRUCTURES

Permettre aux adhérents d'avoir accès à des infrastructures de grade industriel pour accélérer dans les meilleurs conditions le développement de produits et de services innovants.

COMMUNICATION

Valoriser le territoire et les adhérents du pôle, via la mise en place d'actions de communication pour mettre en avant le positionnement de la région et les actualités des acteurs de santé qui la composent, et partager avec son écosystème son expertise et son réseau relatifs aux sujets santé.

LYONBIOPÔLE ACCÉLÈRE EN PHASE IV

Le pôle a reçu en 2019 le label « pôle de compétitivité » pour la « phase IV » (2019-2022) ; il fait ainsi partie intégrante de la politique nationale d'innovation et contribue à accroître la compétitivité de l'économie française. Si la phase III (2013-2018) a été marquée par un important travail de stimulation qui a porté ses fruits, **la phase IV va quant à elle permettre d'accélérer cette innovation, avec un objectif fort en fil rouge : l'internationalisation du pôle et de son écosystème pour relever les défis de la santé de demain.**

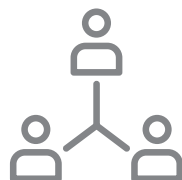


SES 3 AXES DE DÉVELOPPEMENT



STIMULATION ET ACCÉLÉRATION DE L'INNOVATION

- Construire et suivre des projets R&D
- Décloisonner la recherche et renforcer les collaborations public-privé
- Intensifier les actions d'animation de la communauté
- Valoriser les innovations et les succès du pôle en termes de projets R&D



STRUCTURATION, CROISSANCE ET DÉVELOPPEMENT DE L'ÉCOSYSTÈME

- Fournir un accompagnement de proximité aux sociétés innovantes
- Travailler sur les compétences et les qualifications nécessaires pour l'industrie de demain
- Contribuer au développement de l'emploi dans la filière et résoudre les problèmes de concordance entre formation initiale et débouchés



PORTAGE D'UNE AMBITION EUROPÉENNE ET INTERNATIONALE

- Nourrir et développer le réseau de partenaires internationaux du pôle
- Créer des « portes d'entrée » vers les marchés étrangers
- Favoriser l'émergence de nouvelles collaborations internationales
- Augmenter la visibilité internationale du pôle et promouvoir les forces & compétences du territoire

UN ÉCOSYSTÈME CRÉATIF, VASTE ET PUISSANT

245 ADHÉRENTS

- 204 PME
- 16 ETI et filiales de grands groupes
- 19 centres de compétences
(CHU, INSERM, CNRS, Centres de Lutte contre le Cancer, Universités, Fondations...)
- 6 grands groupes fondateurs & centres de recherche
(Beckton Dickinson, bioMérieux, Boehringer Ingelheim, CEA, Fondation Mérieux, Sanofi Pasteur)

7 MEMBRES ASSOCIÉS

(BNP Paribas, Caisse d'Épargne Rhône-Alpes, CIC Lyonnaise de banque, Delsol Avocats, KPMG, Malakoff Humanis, SHAM)

5 FINANCEURS PUBLICS

(Région Auvergne-Rhône-Alpes, Ministère de l'Économie et des Finances, Grand Lyon la Métropole, Grenoble-Alpes Métropole, Clermont Auvergne Métropole)

DOTÉ D'UN ADN INNOVANT ET EN FORTE CROISSANCE

+65 % DE MEMBRES

dont +83% de membres PME et start-up entre 2013-2018

18 PROJETS FINANCÉS EN 2019

soit 263 projets financés à hauteur de 1.088 milliard € depuis 2005

80 ÉVÉNEMENTS SCIENTIFIQUES, TECHNOLOGIQUES ET ÉCONOMIQUES

organisés en 2019 réunissant 4 000 participants

293 MILLIONS D'€ LEVÉS

en 2019 par les membres du pôle

UN ACTEUR À L'ÉCHELLE INTERNATIONALE

LABELLISÉ PÔLE MONDIAL

dès sa création en 2005

1^{ER} PÔLE FRANÇAIS LABELLISÉ GOLD

après de l'ESCA en 2014

2 PROJETS EUROPÉENS

dont le pôle est partie prenante :

68 ENTREPRISES ACCOMPAGNÉES

à travers 10 missions internationales en 2019

INITIATEUR DU META-CLUSTER EUROPÉEN bioXcluster

MAGIA et S3martMed

CONTACT MÉDIAS

MONET+ASSOCIÉS

Mélanie DA RUI
06 58 98 85 75
mr@monet-rp.com

Laura DUCROS
06 29 86 13 75
laura@monet-rp.com

LYONBIOPÔLE

<https://lyonbiopole.com>
in @Lyonbiopôle
@Lyonbiopole

✉ Stéphanie PELEGE
07 82 26 56 22
stephanie.pelege@lyonbiopole.com