

L'OFFRE DE VISIBILITÉ

DE LYONBIOPÔLE

Boostez votre visibilité
& développez votre réseau !



LYONBIOPÔLE

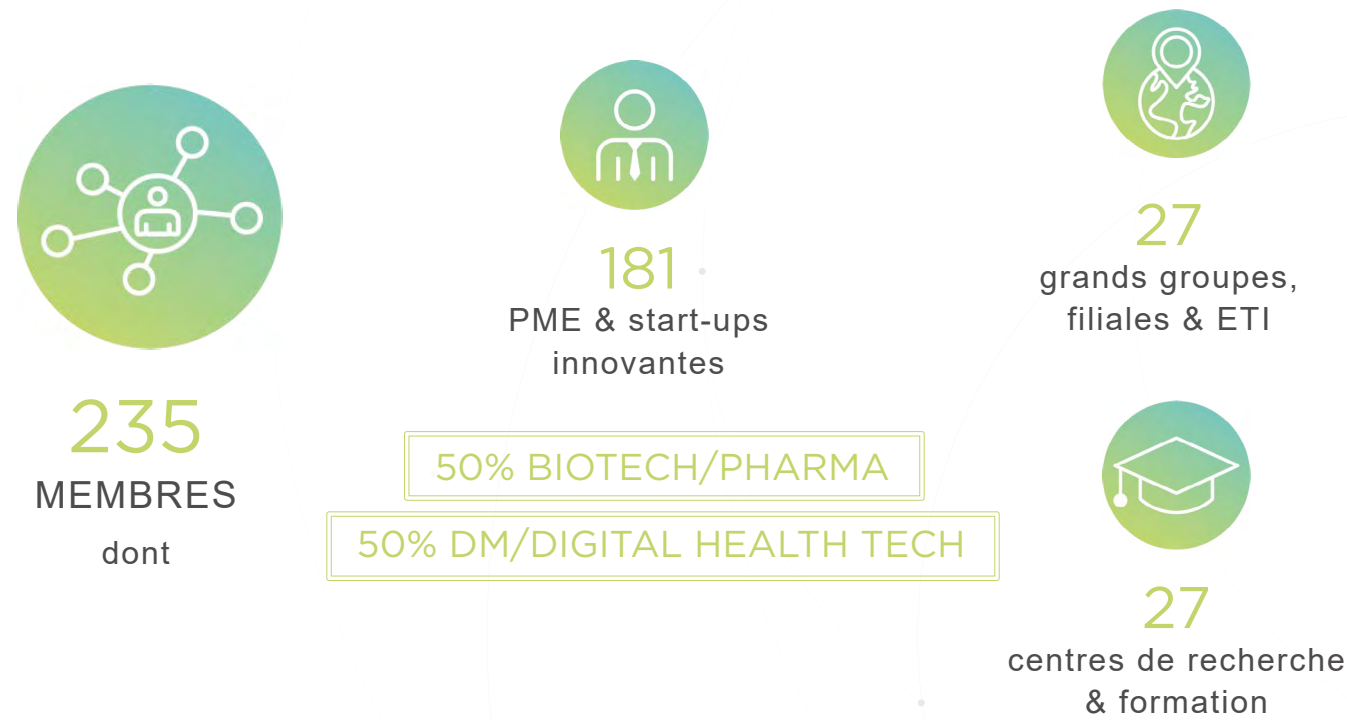
AUVERGNE-RHÔNE-ALPES 
LE RÉSEAU INNOVATION SANTÉ

LYONBIOPÔLE

Auvergne-Rhône-Alpes

UN ÉCOSYSTÈME D'EXCELLENCE EN SANTÉ

Labellisé pôle de compétitivité à sa création, Lyonbiopôle Auvergne-Rhône-Alpes est le catalyseur de l'écosystème d'innovation santé en Auvergne-Rhône-Alpes, dont il assure la connexion, le développement et la promotion.



nos membres fondateurs



nos financeurs publics



nos membres associés



FAITES-VOUS CONNAÎTRE !

Nous sommes votre porte d'entrée vers le réseau innovant et dense des acteurs en région.

Nous vous proposons :

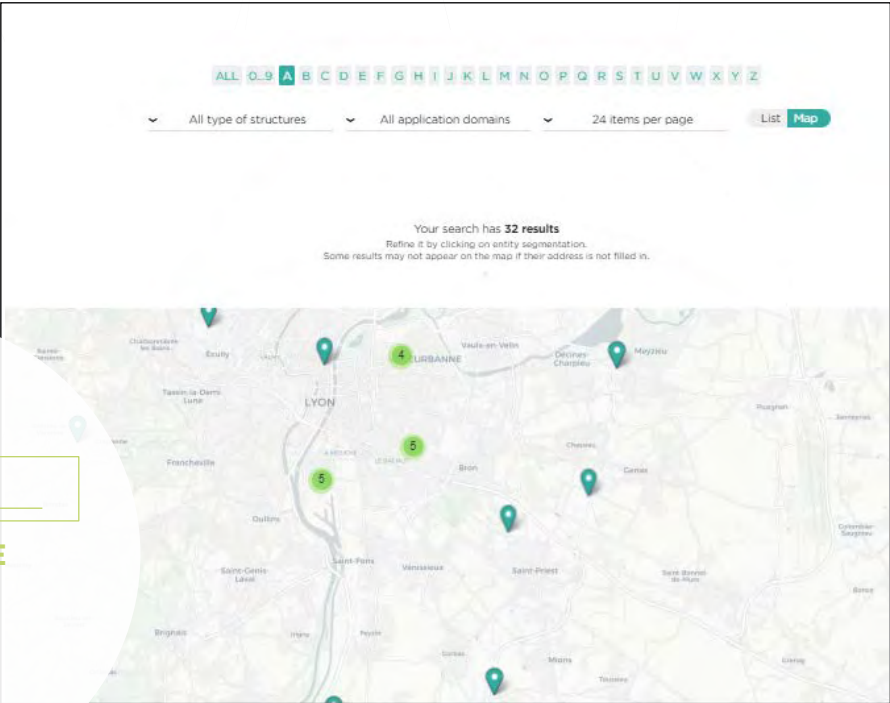
#1 - UNE OFFRE ÉVÉNEMENTIELLE

Construisez des relations plus qualifiées avec vos prospects.

#2 - UNE OFFRE DIGITALE

Atteignez rapidement et efficacement vos objectifs marketing grâce à nos outils digitaux.

DÉCOUVREZ NOTRE COMMUNAUTÉ



L'ÉVÉNEMENTIEL

3 grands événements annuels

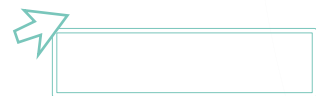
NOTRE OFFRE RÉCAPITULÉE



JOURNÉE
COLLABORATIVE
PAR LYONBIOPÔLE

19 ÉDITIONS RÉUSSIES

Promouvoir les rencontres au sein de l'écosystème santé pour anticiper la médecine du futur, sous un format d'innovation collaborative.



PROCHAINE ÉDITION

- + 13 octobre 2026
- + Hôtel de Région de Lyon

LA DERNIÈRE ÉDITION*
+ 280 participants

- + Types d'organisations
- | | |
|-----|---|
| 53% | industriels (grands groupes, ETI, PME, start-ups) |
| 27% | autres (acteurs du réseau, pôles, fondations, cabinets) |
| 20% | académiques, centres de recherche & formation et cliniciens |

* chiffres de la 19ème édition



JOURNÉE
MICROBIOTES & SANTÉ
PAR LYONBIOPÔLE

8 ÉDITIONS RÉUSSIES

Permettre aux acteurs du microbiote d'échanger autour de sujets porteurs d'innovation et de leurs impacts sur la santé.



PROCHAINE ÉDITION

- + 19 mai 2026
- + I-Factory, Villeurbanne

LA DERNIÈRE ÉDITION*
+ 120 participants

- + Types d'organisations
- | | |
|-----|---|
| 50% | industriels (grands groupes, ETI, PME, start-ups) |
| 25% | académiques, centres de recherche & formation et cliniciens |
| 25% | autres (acteurs du réseau, pôles, fondations, cabinets) |

* chiffres de la 8ème édition



JOURNÉE
INVESTISSEMENTS PRIVÉS
PAR LYONBIOPÔLE

17 ÉDITIONS RÉUSSIES

Créer des opportunités de rencontres entre entrepreneurs en recherche de financement et investisseurs.



PROCHAINE ÉDITION

- + Décembre 2026
- + Lyon

LA DERNIÈRE ÉDITION*
+ 130 participants

- + Types d'organisations
- | | |
|-----|---|
| 53% | industriels (grands groupes, ETI, PME, start-ups) |
| 24% | investisseurs |
| 23% | autres (acteurs du réseau, pôles, fondations, cabinets) |

* chiffres de la 17ème édition



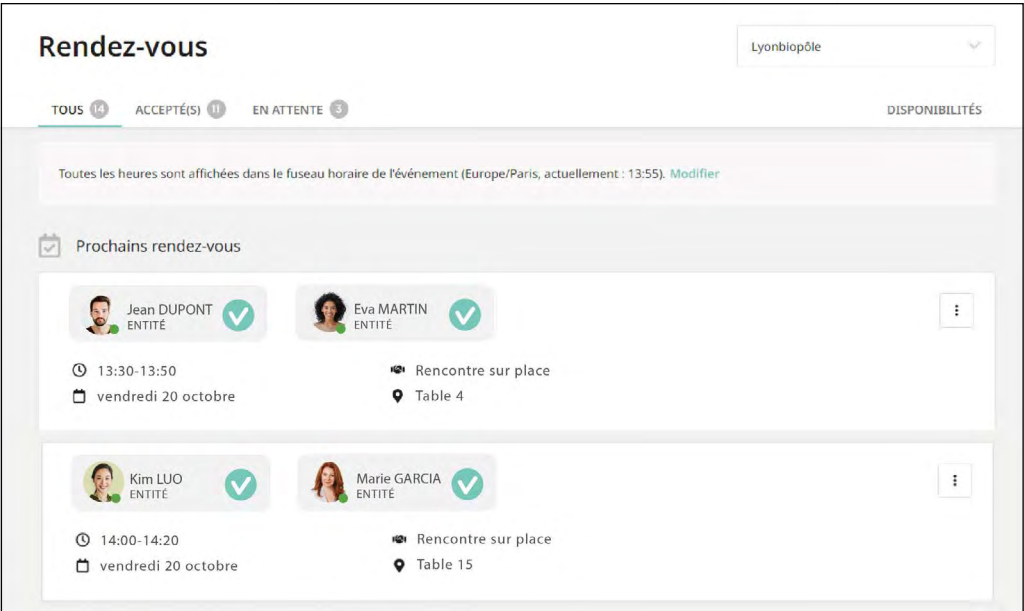
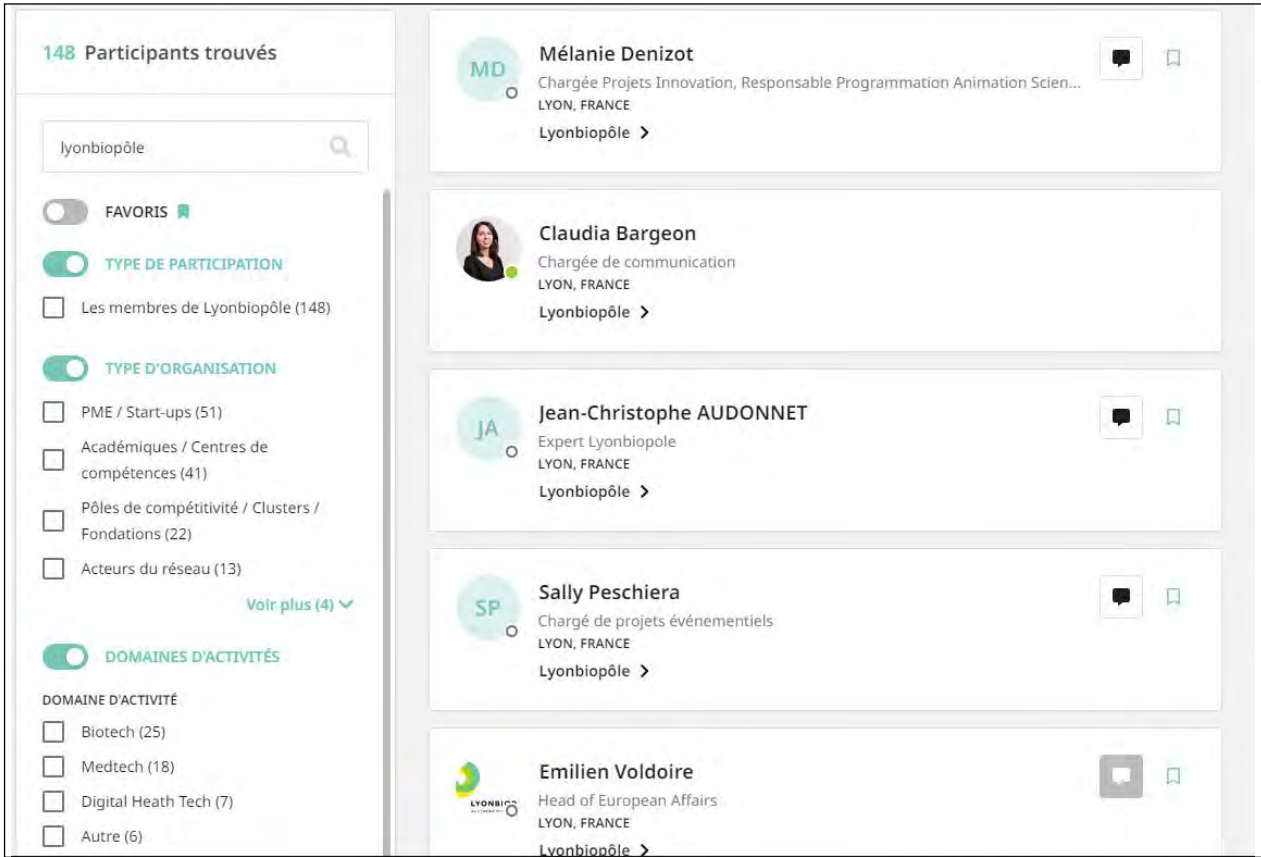
L'ÉVÉNEMENTIEL

B2Match : notre plateforme de matchmaking

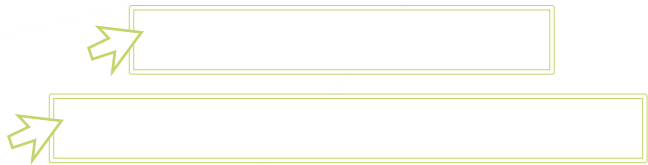
POUR PROSPECTER ET RENCONTRER
FACILEMENT VOS FUTURS PARTENAIRES

LES +

- + En amont et pendant l'événement, **découvrez les profils qualifiés des participants.**
- + **Programmez en illimité vos rencontres** rapidement et facilement.
- + **Maximisez votre visibilité** grâce à la mise en avant de votre profil.



**Vous souhaitez connaître les participants
des prochains événements ?**



L'ÉVÉNEMENTIEL



19 ÉDITIONS RÉUSSIES

PROMOUVOIR LES RENCONTRES AU SEIN DE L'ÉCOSYSTÈME SANTÉ POUR ANTICIPER LA MÉDECINE DU FUTUR, SOUS UN FORMAT D'INNOVATION COLLABORATIVE.

Membres et non-membres de Lyonbiopôle profitent tout au long de la journée de nombreux temps forts :

- + Sessions d'information et retours d'expérience
- + Échanges en petits groupes (tables rondes)
- + Pitches d'entreprises, de cliniciens et de projets
- + Des rendez-vous BtoB pour développer de nouveaux partenariats



LES +

- + Des prospects **influents** (CEO, BizDev, Chefs de projets, etc.)
- + Une **visibilité maximale** grâce à l'audience de nos réseaux parternaires

- + Des **rendez-vous B2B programmés**
- + Du **networking informel**
- + Un **événement historique**
- + Des **formats repensés** à chaque édition
- + **TARIFS À PARTIR DE 850€ HT**



PROCHAINE ÉDITION ?

- + 13 octobre 2026
- + Hôtel de Région de Lyon

QUI ? *

- + **280 participants**
- + **Domaines d'activité**

31 % biotech/ pharma	20 % medtech
19 % autres	17 % digital health tech

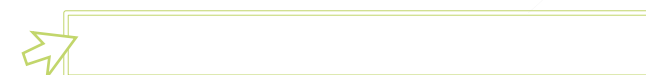
13 %
in vitro diagnostics

* chiffres de la 19ème édition



SPONSORS DES ÉDITIONS PRÉCÉDENTES, DES PARTENARIATS RENOUVELÉS !

 2 ÉDITIONS	 2 ÉDITIONS				
 5 ÉDITIONS	 2 ÉDITIONS				
 2 ÉDITIONS			 2 ÉDITIONS		 2 ÉDITIONS
		 6 ÉDITIONS		 2 ÉDITIONS	 2 ÉDITIONS
	 3 ÉDITIONS				
					



L'ÉVÉNEMENTIEL



JOURNÉE MICROBIOTES & SANTÉ PAR LYONBIOPÔLE

8 ÉDITIONS RÉUSSIES

PERMETTRE AUX ACTEURS DU MICROBIOTE D'ÉCHANGER AUTOUR DE SUJETS PORTEURS D'INNOVATION ET DE LEURS IMPACTS SUR LA SANTÉ.

La diversité des participants (membre et non-membre de Lyonbiopôle) offre la possibilité d'interagir de manière complémentaire et transversale sur des thématiques fortes, telles que celles posées par la modulation des microbiotes, notamment le microbiote cutané, le gut-skin axis et le microbiote des muqueuses.

PROCHAINE ÉDITION ?

- + 19 mai 2026
- + I-Factory, Villeurbanne

QUI ?*

- + **120 participants**
- + Domaines d'activité

40 %
biotech/
pharma

33 %
medtech

17 %
in vitro
diagnostics

10 %
digital
health tech

* chiffres de la 8ème édition

LES +

- + Des prospects **influen**ts (CEO, BizDev, Chefs de projets, etc.)
- + Une **visibilité maximale** grâce à la communication via nos réseaux partenaires
- + Des **rendez-vous B2B** programmés

- + Du **networking informel**
- + Un **événement dédié aux experts du domaine**
- + Des **formats repensés** à chaque édition
- + **TARIFS À PARTIR DE 850€ HT**

L'événement s'articule autour de différents temps forts en renouvellement régulier, dont :

- + Des **conférences thématiques** scientifiques, technologiques, aussi bien sur des approches fondamentales que sur des problématiques appliquées
- + Des **présentations d'acteurs** de l'accompagnement à l'innovation centrées sur la thématique
- + Des **rendez-vous BtoB** pour développer de nouveaux partenariats
- + Des **présentations de projets en recherche d'accompagnement** pour mettre en avant les PME, start-up en incubation, académiques et cliniciens et favoriser les collaborations.



SPONSORS DES ÉDITIONS PRÉCÉDENTES, DES PARTENARIATS RENOUVELÉS !



LA JOURNÉE COLLABORATIVE | LA JOURNÉE MICROBIOTES & SANTÉ

PACKS & TARIFS (HT)*

SILVER

Visibilité digitale & réseautage

DEUX ENTRÉES COMPRISES

+ des entrées à -20%

FORFAIT COMMUNICATION

Votre logo et lien vers votre site sur :

> le site de l'évènement

> les mailings dédiés à l'évènement

+ 1 700 CONTACTS QUALIFIÉS**

> la signalétique et les slides de la journée

Identification LinkedIn sur toutes les publications dédiées de la journée

+ 24 000 ABONNÉS**

VOS FLYERS/PLAQUETTES

Mis à disposition de vos supports auprès des participants

PARTNERING

Accès à la plateforme de matchmaking pour organiser votre agenda et vos rendez-vous avec l'ensemble des participants de la journée.

GOLD

Stand & communication renforcée

TROIS ENTRÉES COMPRISES

+ des entrées à -30%

Inclut tous les avantages SILVER, et aussi :

STAND

Placé au coeur du networking informel, pour maximiser votre visibilité et vos échanges avec l'écosystème.

FORFAIT COMMUNICATION +

Une publication LinkedIn personnalisée en amont de l'évènement

+ 24 000 ABONNÉS**



PLATINIUM

Visibilité premium & présence stratégique

QUATRE ENTRÉES COMPRISES

+ des entrées à -50%

Inclut tous les avantages SILVER & GOLD, et aussi :

OPPORTUNITE DE PRESENTATION

> Mise en visibilité de votre expertise via une intervention durant la journée.

(modalité à définir selon l'évènement)

LINKEDIN LIVE

Une publication LinkedIn dédiée le Jour J

+ 24 000 ABONNÉS**

VOTRE KAKÉMONO

À l'entrée ou sur scène

(modalité à définir selon l'évènement)

+

SPONSORISER LE DÉJEUNER ET LES PAUSES
OU
DIFFUSER UNE VIDÉO EN PLÉNIÈRE

+ 2 000 €

option exclusive pour le pack PLATINIUM

NON MEMBRE
<div>SILVER</div> <div>1 400 € EARLY BIRD*</div> <div>1 650 €</div>
<div>GOLD</div> <div>2 750 € EARLY BIRD*</div> <div>3 300 €</div>
<div>PLATINIUM</div> <div>3 850 € EARLY BIRD*</div> <div>4 400 €</div>
MEMBRE & MEMBRE ASSOCIÉ
<div>SILVER</div> <div>850 € EARLY BIRD*</div> <div>1 100 €</div>
<div>GOLD</div> <div>1 650 € EARLY BIRD*</div> <div>2 200 €</div>
<div>PLATINIUM</div> <div>2 750 € EARLY BIRD*</div> <div>3 300 €</div>



*Tarifs applicables par événement. Les tarifs early bird sont dépendants des dates des événements.

Le tarif early bird de la 9ème Journée Microbiotes et Santé est applicable jusqu'au 30 mars 2026.

Le tarif early bird de la 20ème Journée Collaborative est applicable jusqu'au 10 juillet 2026.

**Chiffres en date du 17/12/2025

L'ÉVÉNEMENTIEL



JOURNÉE
INVESTISSEMENTS PRIVÉS
PAR LYONBIOPOLE

17 ÉDITIONS RÉUSSIES

CRÉER DES OPPORTUNITÉS DE RENCONTRE ENTRE ENTREPRENEURS EN RECHERCHE DE FINANCEMENT ET INVESTISSEURS.

Organisé une fois par an **depuis 2009**, ce moment unique permet à des **porteurs de projets et PME early stage**, membres du pôle, de **réseauter et rencontrer des investisseurs**.

Cet événement s'articule autour de différents temps forts :

- + Une **session de présentation d'entreprises en recherche de fonds** (les entreprises sélectionnées bénéficient d'une préparation collective au pitch conjointement avec nos partenaires et les co-organisateurs de l'événement)
- + Des **tables rondes et témoignages** sur la thématique du financement et de la stratégie de développement
- + Des **rendez-vous individuels** entre entrepreneurs et investisseurs
- + Des **moments de réseautage**

LES +

- + Des prospects **influents** (CEO, BizDev, Chefs de projets, etc.)
- + Une **visibilité maximale** grâce à la communication via nos réseaux partenaires
- + Des **rendez-vous B2B programmés**

- + Du **networking informel**
- + Un **événement pionnier**
- + **TARIFS À PARTIR DE 850€ HT**

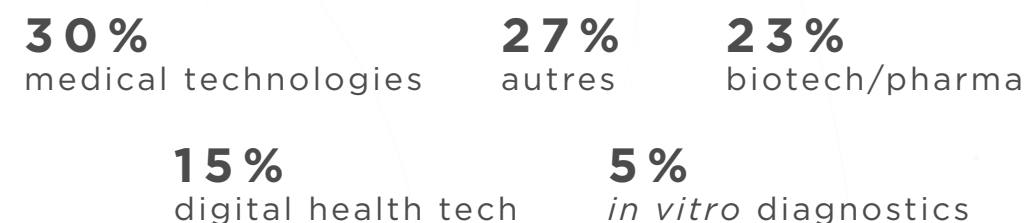
PROCHAINE ÉDITION ?

- + Décembre 2026
- + Lyon

QUI ?*

+ **120 participants**

+ **Domaines d'activité**



* chiffres de la 16ème édition



SPONSORS DES ÉDITIONS PRÉCÉDENTES, DES PARTENARIATS RENOUVELÉS !



LA JOURNÉE INVESTISSEMENTS PRIVÉS

PACKS & TARIFS (HT)*

SILVER

Visibilité digitale & réseautage

UNE ENTRÉE COMPRISE

FORFAIT COMMUNICATION

Votre logo et site sur :

- > nos sites internet (Lyonbiopôle et site de l'événement)
- > les mailings dédiés à la journée
- + 1 700 CONTACTS QUALIFIÉS**
- > les slides de la journée

Identification LinkedIn sur toutes les publications dédiées de la journée

+ 24 000 ABONNÉS**

VOS FLYERS/PLAQUETTES

Mis à disposition de vos supports auprès des participants



GOLD

Networking & visibilité renforcée

DEUX ENTRÉES COMPRISES

Inclut tous les avantages SILVER, et aussi :

PARTNERING

Accès à la plateforme de matchmaking pour organiser votre agenda et vos rendez-vous avec l'ensemble des participants de la journée.

VOTRE KAKÉMONO

Mis en place dans l'espace networking/buffet

FORFAIT COMMUNICATION +

Une publication LinkedIn personnalisée en amont de l'évènement
+ 24 000 ABONNÉS**



PLATINIUM

Visibilité premium & prise de parole

TROIS ENTRÉES COMPRISES

Inclut tous les avantages SILVER & GOLD, et aussi :

TEMPS DE PAROLE

> Mise en visibilité lors de la plénière

LINKEDIN LIVE

Une publication LinkedIn dédiée le Jour J
+ 24 000 ABONNÉS**

VOTRE KAKÉMONO

Sur la scène principale visible toute la journée



SPONSORISER LE DÉJEUNER ET LES PAUSES
OU
DIFFUSER UNE VIDÉO EN PLÉNIÈRE

+ 2 000€

option exclusive pour le pack PLATINIUM

NON MEMBRE

SILVER

1 400 € EARLY BIRD*
1 650 €

GOLD

2 750 € EARLY BIRD*
3 300 €

PLATINIUM

3 850 € EARLY BIRD*
4 400 €

MEMBRE & MEMBRE ASSOCIÉ

SILVER

850 € EARLY BIRD*
1 100 €

GOLD

1 650 € EARLY BIRD*
2 200 €

PLATINIUM

2 750 € EARLY BIRD*
3 300 €



*Tarifs applicables pour l'édition 2026 de la Journée Investissements Privés. Le tarif early bird est applicable jusqu'au 9 octobre 2026.

**Chiffres en date du 17/12/2025

LE DIGITAL

TARIFS & PACKS (HT)*

NOTRE OFFRE RÉCAPITULÉE

LES +

- + Touchez directement les **acteurs clés de la santé en Auvergne-Rhône-Alpes** : start-ups, PME, ETI, grands groupes, académiques et institutionnels.
- + Profitez de nos **canaux de diffusion à forte audience** pour maximiser votre visibilité et générer des opportunités.
- + Bénéficiez d'un **accompagnement personnalisé** pour concevoir et diffuser vos messages.
- + **TARIFS À PARTIR DE 700 HT**

#1 PACK PUBLICATION

Boostez votre visibilité sur nos canaux de communication

- > **2 encarts à la une**
dans 2 newsletters bimensuelles de Lyonbiopôle
- + **1 700 CONTACTS QUALIFIÉS****



- > **2 publications sur LinkedIn sur le compte de Lyonbiopôle**
- + **24 000 ABONNÉS****

#2 PACK MAILING

Une communication sur-mesure

Création et envoi d'un mailing personnalisé auprès de notre réseau ciblé pour présenter

VOTRE ENTREPRISE, VOS ÉVÉNEMENTS, VOS PRODUITS OU VOS SERVICES

+ **1 700 CONTACTS QUALIFIÉS****

Offre limitée à 1 créneau par entité par an
Sous réserve de créneau disponible.



Création d'un mail personnalisé pour présenter vos événements et/ou vos produits/services
Sur la base de + de 2 000 contacts qualifiés.
Maximum 8 créneaux disponibles par an !

NON MEMBRE

PACK PUBLICATION
900 €

PACK MAILING
1 700 €

MEMBRE & MEMBRE ASSOCIÉ

PACK PUBLICATION
700 €

PACK MAILING
1 300 €

*Tarifs applicables pour l'année 2026 sur l'offre digitale

**Chiffres en date du 17/12/2025



VOUS HÉSITEZ ENTRE PLUSIEURS
ÉVÉNEMENTS ?

PROFITEZ D'UNE RÉDUCTION EN CUMULANT
PLUSIEURS PACKS !

> OFFRE DUO : 10% DE DISCOUNT

> OFFRE TRIO : 15% DE DISCOUNT

OFFRES APPLICABLES UNIQUEMENT SUR LES PACKS ÉVÉNEMENTIELS

GOLD/PLATINIUM

(EARLYBIRD INCLUS)



REJOIGNEZ-NOUS !

N'hésitez plus et contactez-nous afin d'échanger sur
votre projet de sponsoring.



SALLY PESCHIERA

Chargée de projets événementiels et digital

sally.peschiera@lyonbiopole.com

+33 (0)7 69 31 40 43

